



COPLADEMM  
GOBIERNO  
DE MEXICALI

# SUBCOMITÉ DE DESARROLLO AMBIENTAL

Presentación del POA 2024





**GOBIERNO  
DE MEXICALI**



# 1. Lista de asistencia y verificación del quórum legal



**GOBIERNO  
DE MEXICALI**



## 2. Lectura y aprobación del orden del día



# Orden del día (propuesta)

1. Lista de asistencia y verificación del quórum legal.
2. Lectura y aprobación del orden del día
3. Actualización de integrantes ante la Junta Directiva
4. Presentación de los Programas Operativos Anuales 2024.
  1. Dirección de Protección al Ambiente
5. Asuntos Generales
6. Clausura de la sesión.





**GOBIERNO  
DE MEXICALI**



# 3. Actualización de integrantes ante la Junta Directiva



GOBIERNO  
DE MEXICALI



# JUNTA DIRECTIVA

## COPLADEMM

Acuerdo que establece bases de funcionamiento

*ATRIBUCIONES INDELEGABLES*



## ARTÍCULO 9.- ATRIBUCIONES INDELEGABLES

- I. Tomar las decisiones y políticas de acción así como supervisar y llevar el control de las **actividades** de COPLADEMM;
- II. Aprobar y en su caso modificar el **reglamento** interior del COPLADEMM en el que se definirá su estructura orgánica y funcional;
- III. Aprobar el proyecto de **presupuesto** anual de ingresos del COPLADEMM y remitirlo a la Tesorería Municipal, para que esta última lo envíe al Ayuntamiento y este a su vez al Congreso del Estado para su autorización;
- IV. Aprobar los proyectos de **programa operativo anual** y de presupuesto anual de egresos del COPLADEMM, y las solicitudes de **modificaciones** a los mismos, y turnarlos a la Tesorería Municipal, para que esta última los remita al Ayuntamiento para su autorización;
- V. Aprobar los **proyectos** y programas que desarrolle el COPLADEMM;
- VI. Analizar y aprobar, en su caso, el **informe anual** sobre el estado que guarda la administración y situación patrimonial del COPLADEMM;
- VII. Analizar y aprobar, en su caso, los **informes** parciales de avances programáticos, presupuestales y financieros que le rinda al Coordinador General;



- VIII. Autorizar la **estructura orgánica** y funcional del COPLADEMM;
  
- IX. Definir las **bases** y **lineamientos** para la formulación del Plan Municipal de Desarrollo y remitirlos al secretario del Ayuntamiento para someterlos a la aprobación del Ayuntamiento;
  
- X. Promover y aprobar, en su caso, la realización de **estudios** de planeación que considere pertinentes;
  
- XI. Las demás que establezcan las Leyes, Reglamentos y disposiciones legales aplicables, así como las necesarias para el cumplimiento del **objeto** del COPLADEMM, y las que le encomiende el Ayuntamiento.



GOBIERNO  
DE MEXICALI



# 4. Presentación de los Programas Operativos Anuales, 2024



**GOBIERNO  
DE MEXICALI**



Presentación de POA 2024

# **DIRECCIÓN DE PROTECCION AL AMBIENTE**

Febrero 2024



**META 3:** Vigilar el cumplimiento de las disposiciones normativas en materia de protección al ambiente para regular las actividades comerciales y de servicios a través de la licencia ambiental municipal.

**Unidad de Medida:** LICENCIA AMBIENTAL

### Programación anual:

Alineación PMD		1er. Trimestre		2do. Trimestre		3er. Trimestre		4to. Trimestre		Total Anual	
Estrategias	Líneas de Acción	P	R	P	R	P	R	P	R	P	R
3.8	3.8.1	750		750		750		750		3,000	

Porcentaje:

**0%**



### ACCIONES

<b>3.1.- Vigilar el cumplimiento de la normatividad ambiental</b>							<b>Unidad de medida</b>			
							<b>Inspección</b>			
Línea de Acción	1er. Trimestre		2do. Trimestre		3er. Trimestre		4to. Trimestre		Total Anual	
<b>3.8.1</b>	P	R	P	R	P	R	P	R	P	R
	165		165		165		165		660	

<b>3.2.- Recibir y atender las denuncias ciudadanas encaminadas a resolver problemas ambientales.</b>							<b>Unidad de medida</b>			
							<b>Denuncia</b>			
Línea de Acción	1er. Trimestre		2do. Trimestre		3er. Trimestre		4to. Trimestre		Total Anual	
<b>3.8.1</b>	P	R	P	R	P	R	P	R	P	R
	90		90		90		90		360	





### ACCIONES

3.3.- Implementar operativos en materia de regulación ambiental								Unidad de medida			
								Operativo			
Línea de Acción	1er. Trimestre		2do. Trimestre		3er. Trimestre		4to. Trimestre		Total Anual		
3.8.1	P	R	P	R	P	R	P	R	P	R	
	2		1						3		

3.4.- Impulsar el cumplimiento de la normatividad ambiental.								Unidad de medida			
								Requerimiento			
Línea de Acción	1er. Trimestre		2do. Trimestre		3er. Trimestre		4to. Trimestre		Total Anual		
3.8.1	P	R	P	R	P	R	P	R	P	R	
	690		690		690		690		2,760		



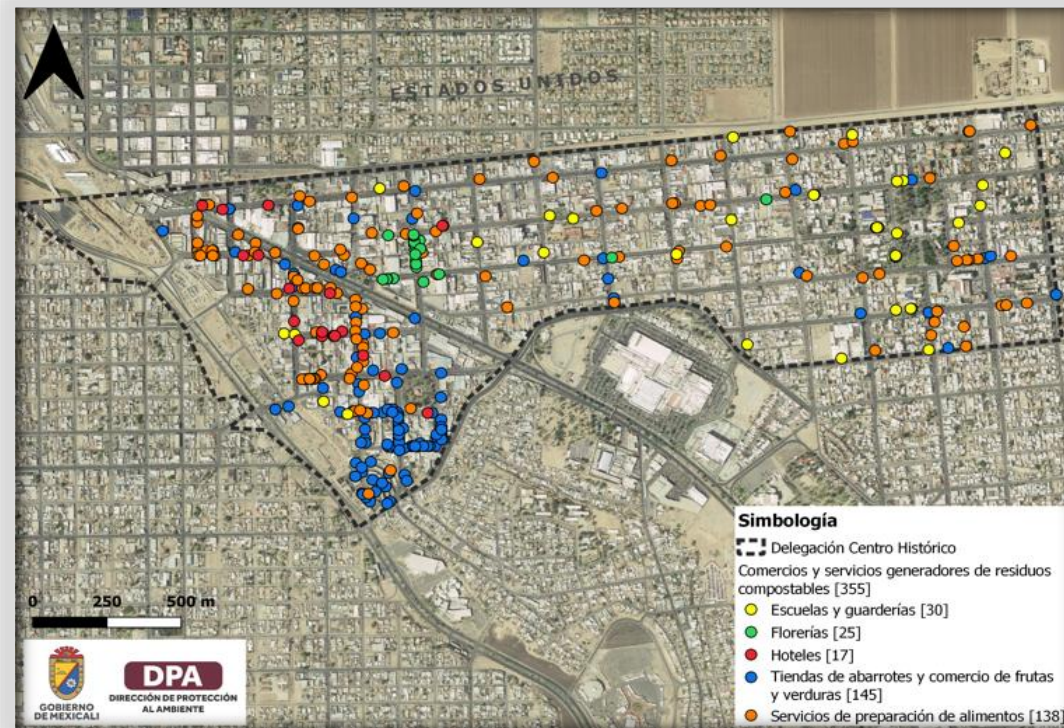
## Evidencias

### INDICADOR

PORCENTAJE DE ESTABLECIMIENTOS COMERCIALES REGULADOS CON LICENCIA AMBIENTAL

TOTAL DE ESTABLECIMIENTOS REGULADOS DURANTE LOS PERIODOS 2022 , 2023 Y 2024  
/ TOTAL DE ESTABLECIMIENTOS COMERCIALES EXISTENTES DE ACUERDO A INEGI \* 100

GEOLOCALIZACION DE FUENTES DE EMISIONES MUNICIPAL  
REGULADAS POR LA DPA





<b>META 4:</b>	<b>Regular y preservar las áreas verdes mediante la expedición de dictámenes técnicos que permita conservar dichos espacios en el municipio.</b>
<b>Unidad de Medida:</b>	<b>DICTAMEN TECNICO</b>

### Programación anual:

Alineación PMD		1er. Trimestre		2do. Trimestre		3er. Trimestre		4to. Trimestre		Total Anual	
Estrategias	Líneas de Acción	P	R	P	R	P	R	P	R	P	R
3.8	3.8.4	30		30		20		25		105	

Porcentaje:

**0%**



### ACCIONES

<b>4.1.- Evaluar solicitudes de dictámenes técnicos para la regulación de áreas verdes</b>							<b>Unidad de medida</b>			
							<b>solicitud</b>			
Línea de Acción	1er. Trimestre		2do. Trimestre		3er. Trimestre		4to. Trimestre		Total Anual	
3.8.4	P	R	P	R	P	R	P	R	P	R
	30		30		20		25		105	

<b>4.2.- Atender las inspecciones de solicitudes de áreas verdes</b>							<b>Unidad de medida</b>			
							<b>inspección</b>			
Línea de Acción	1er. Trimestre		2do. Trimestre		3er. Trimestre		4to. Trimestre		Total Anual	
3.8.4	P	R	P	R	P	R	P	R	P	R
	15		15		15		15		60	





# Evidencias

## INDICADOR

PORCENTAJE DE DICTAMENES TÉCNICOS APROBADOS / DICTAMENES TÉCNICOS PROGRAMADOS \*100

RESULTADO SUPERFICIE DE ÁREA VERDE FORESTADA

GEOLOCALIZACIÓN DE LAS ÁREAS VERDES AUTORIZADAS POR LA DPA ASI COMO DE LOS SERVICIOS AMBIENTALES QUE PROPORCIONAN.





**META 5:** Mantener los registros en tiempo real, mediante el fortalecimiento de la red de monitoreo de calidad del aire que permita el desarrollo de acciones preventivas a la salud de las personas con el apoyo de organismos e instituciones públicas.

**Unidad de Medida:** **REGISTRO**

### Programación anual:

Alineación PMD		1er. Trimestre		2do. Trimestre		3er. Trimestre		4to. Trimestre		Total Anual	
Estrategias	Líneas de Acción	P	R	P	R	P	R	P	R	P	R
3.8	3.8.3	3		3		3		3		12	

Porcentaje:

**0%**



### ACCIONES

**5.1.- Elaborar comparativo de las condiciones de calidad del aire en relación con los registros del año anterior**

**Unidad de medida**

**Diagnostico**

Línea de Acción	1er. Trimestre		2do. Trimestre		3er. Trimestre		4to. Trimestre		Total Anual	
	P	R	P	R	P	R	P	R	P	R
3.8.3										
	1		1		1		1		4	

**5.2.- Instalar la mesa de trabajo de calidad del aire**

**Unidad de medida**

**Sesión**

Línea de Acción	1er. Trimestre		2do. Trimestre		3er. Trimestre		4to. Trimestre		Total Anual	
	P	R	P	R	P	R	P	R	P	R
3.8.3										
	1						1		2	



### ACCIONES

<b>5.3.- Realizar los mantenimientos preventivos a la red de calidad del aire municipal</b>								<b>Unidad de medida</b>			
								<b>mantenimiento</b>			
Línea de Acción	1er. Trimestre		2do. Trimestre		3er. Trimestre		4to. Trimestre		Total Anual		
3.8.3	P	R	P	R	P	R	P	R	P	R	
	3		3		3		3		12		

<b>5.4.- Implementar el programa de capacitación al personal para la calibración de equipos de monitoreo</b>								<b>Unidad de medida</b>			
								<b>capacitación</b>			
Línea de Acción	1er. Trimestre		2do. Trimestre		3er. Trimestre		4to. Trimestre		Total Anual		
3.8.3	P	R	P	R	P	R	P	R	P	R	
	1		1						2		





## INDICADOR

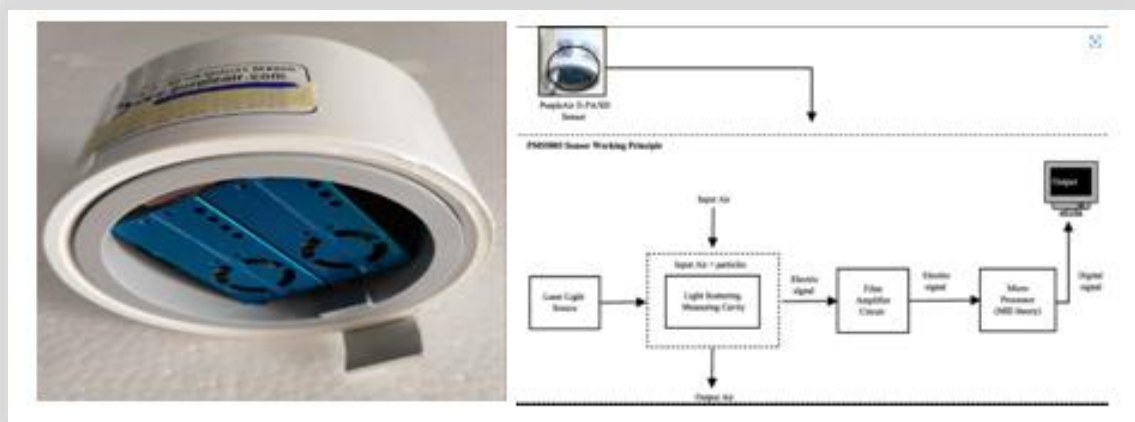
CERTIFICAR EL 100% DE NUESTRO PERSONAL TÉCNICO PARA REALIZAR LOS PROGRAMAS DE MANTENIMIENTO DE LA RED MUNICIPAL DE CALIDAD DEL AIRE.

INCREMENTAR LA RED DE CALIDAD DEL AIRE MUNICIPAL EN UN 10% Y CONJUNTAR ESFUERZOS CON LA ASOCIACIÓN REDSPIRA PARA INCREMENTAR EN LA MISMA PROPORCIÓN SENSORES DE BAJO COSTO.

PORCENTAJE DE DIAS CON MALA CALIDAD DEL AIRE DE ACUERDO A LA NOM 172-2019

NÚMERO DE DIAS QUE REBASO LA NORMA ESTABLECIDA/TOTAL DE DIAS DEL AÑO

## Evidencias





**META 6:** Impulsar la participación de la sociedad en el mejoramiento del medio ambiente mediante programas orientados a la prevención y difusión con el apoyo de organismos empresariales, sector educativo así como asociaciones civiles en el municipio.

**Unidad de Medida:** **PERSONA**

### Programación anual:

Alineación PMD		1er. Trimestre		2do. Trimestre		3er. Trimestre		4to. Trimestre		Total Anual	
Estrategias	Líneas de Acción	P	R	P	R	P	R	P	R	P	R
3.8	3.8.2	700		850		500		450		2,500	

Porcentaje:

**0%**



### ACCIONES

<b>6.1.- Intervenir en la formación educativa para la promoción de la cultura ambiental</b>							<b>Unidad de medida</b>			
							<b>platica</b>			
Línea de Acción	1er. Trimestre		2do. Trimestre		3er. Trimestre		4to. Trimestre		Total Anual	
3.8.2	P	R	P	R	P	R	P	R	P	R
	7		8		5		3		23	

<b>6.2.- Promover la participación de la ciudadanía en actividades ambientales</b>							<b>Unidad de medida</b>			
							<b>taller</b>			
Línea de Acción	1er. Trimestre		2do. Trimestre		3er. Trimestre		4to. Trimestre		Total Anual	
3.8.2	P	R	P	R	P	R	P	R	P	R
	2		3		1		2		8	



### ACCIONES

6.3.- Implementar acciones de difusión en atención a la problemática ambiental								Unidad de medida		
								Programa		
Línea de Acción	1er. Trimestre		2do. Trimestre		3er. Trimestre		4to. Trimestre		Total Anual	
3.8.2	P	R	P	R	P	R	P	R	P	R
	1								1	



## INDICADORES

PORCENTAJE DE PERSONAS ATENDIDAS EN ATENCIÓN AL PROGRAMA DE EDUCACIÓN AMBIENTAL / NUMERO DE PERSONAS PROGRAMADAS \*100 DESGLOSADAS POR GÉNERO.

## PUBLICACIONES EN REDES

NÚMERO DE INTERACCIONES DE USUARIOS RECIBIDAS/  
NÚMERO DE PUBLICACIONES REALIZADAS EN EL MES  
(DESGLOSADA POR GÉNERO)

## Evidencias





**META 7:** Mantener y promover las áreas verdes mediante programas que impulsen su desarrollo con la participación de asociaciones civiles, grupos empresariales, gobierno y sociedad en el municipio.

**Unidad de Medida:** **JORNADA**

### Programación anual:

Alineación PMD		1er. Trimestre		2do. Trimestre		3er. Trimestre		4to. Trimestre		Total Anual	
Estrategias	Líneas de Acción	P	R	P	R	P	R	P	R	P	R
3.8	3.8.4			2		1		1		4	

Porcentaje:

**0%**



ACCIONES

<b>7.1.- Promover el programa de adopción de espacios públicos</b>							<b>Unidad de medida</b>			
							<b>espacio público</b>			
Línea de Acción	1er. Trimestre		2do. Trimestre		3er. Trimestre		4to. Trimestre		Total Anual	
3.8.4	P	R	P	R	P	R	P	R	P	R
	2		2		2		2		8	

<b>7.2.- Realizar jornadas de forestación y reforestación para mejorar la calidad del aire</b>							<b>Unidad de medida</b>			
							<b>jornada</b>			
Línea de Acción	1er. Trimestre		2do. Trimestre		3er. Trimestre		4to. Trimestre		Total Anual	
3.8.4	P	R	P	R	P	R	P	R	P	R
	1		2		1		2		6	



### ACCIONES

7.3.- Atender el programa de mantenimiento de los espacios verdes							Unidad de medida			
							Mantenimiento			
Línea de Acción	1er. Trimestre		2do. Trimestre		3er. Trimestre		4to. Trimestre		Total Anual	
3.8.4	P	R	P	R	P	R	P	R	P	R
		1		1		1		1		4





**GOBIERNO  
DE MEXICALI**



# Evidencias

## INDICADOR

PORCENTAJE DE ÁREA VERDE EN METROS CUADRADOS ALCANZADOS EN EL AÑO ACTUAL  
/TOTAL DE METROS CUADRADOS PROGRAMADOS





**META 8:** Promover y conservar las áreas de preservación ecológica mediante acciones que impulsen su desarrollo con el apoyo de asociaciones civiles, gobierno y sociedad en general.

**Unidad de Medida:** **ESPACIO REHABILITADO**

### Programación anual:

Alineación PMD		1er. Trimestre		2do. Trimestre		3er. Trimestre		4to. Trimestre		Total Anual	
Estrategias	Líneas de Acción	P	R	P	R	P	R	P	R	P	R
3.8	3.8.5	1						1		2	

Porcentaje:

**0%**



### ACCIONES

<b>8.1.- Promocionar el cuidado de las áreas de preservación ecológica</b>							<b>Unidad de medida</b>			
							<b>jornada</b>			
Línea de Acción	1er. Trimestre		2do. Trimestre		3er. Trimestre		4to. Trimestre		Total Anual	
3.8.5	P	R	P	R	P	R	P	R	P	R
	1						1		2	

<b>8.2.- Realizar el mantenimiento para la preservación del sistema lagunar</b>							<b>Unidad de medida</b>			
							<b>mantenimiento</b>			
Línea de Acción	1er. Trimestre		2do. Trimestre		3er. Trimestre		4to. Trimestre		Total Anual	
3.8.5	P	R	P	R	P	R	P	R	P	R
	1				1				2	



## INDICADOR

## Evidencias

### ACCIONES DE PRESERVACIÓN ECOLÓGICA DEL SISTEMA LAGUNAR PARQUE NATURAL LA MISIÓN



#### Implementación



- Señalamiento vertical al inicio y al final del tramo.



- Utilizar materiales de confinamiento que separen el carril de la ciclovia. Como dovelas de polietileno.
- Utilizar señalamiento horizontal con pintura de tránsito para delimitar el espacio del carril.



#### Programa Arquitectónico

- 2 Canchas de Fútbol Soccer.
- Ampliación de Huerto Urbano.
- Concesión y Servicios Sanitarios.
- 4 Palapas con asador.
- 6 Palapas
- Área de Juegos Infantiles.
- Pista para correr de 560.00 ml.
- 10 Estaciones de Ejercicios
- Estacionamiento para Bicicletas
- Estacionamiento para 40 Autos
- Mirador
- Áreas verdes
- Integración con la Ciclovia.





**META 9:** Regular en base al programa de ordenamiento ecológico las áreas de preservación ecológica fuera de los centros de población en el municipio

**Unidad de Medida:** **DICTAMEN**

### Programación anual:

Alineación PMD		1er. Trimestre		2do. Trimestre		3er. Trimestre		4to. Trimestre		Total Anual	
Estrategias	Líneas de Acción	P	R	P	R	P	R	P	R	P	R
3.8	3.8.1			3		3		3		9	

Porcentaje:  
**0%**



### ACCIONES

<b>9.1.- Evaluación de dictámenes de factibilidad y compatibilidad de las actividades económicas</b>								<b>Unidad de medida</b>			
								<b>Expediente técnico</b>			
Línea de Acción	1er. Trimestre		2do. Trimestre		3er. Trimestre		4to. Trimestre		Total Anual		
3.8.1	P	R	P	R	P	R	P	R	P	R	
			3		3		3		9		

<b>9.2.- Actualización de los usos del suelo en base al programa de ordenamiento ecológico</b>								<b>Unidad de medida</b>			
								<b>programa</b>			
Línea de Acción	1er. Trimestre		2do. Trimestre		3er. Trimestre		4to. Trimestre		Total Anual		
3.8.1	P	R	P	R	P	R	P	R	P	R	
	1								1		



### ACCIONES

<b>9.3.- Difusión del programa de ordenamiento ecológico local para fortalecer los mecanismos de gestión</b>								<b>Unidad de medida</b>		
								<b>Publicación</b>		
Línea de Acción	1er. Trimestre		2do. Trimestre		3er. Trimestre		4to. Trimestre		Total Anual	
3.8.1	P	R	P	R	P	R	P	R	P	R
	1								1	

<b>9.4.- Realizar las sesiones del comité de ordenamiento ecológico de Mexicali</b>								<b>Unidad de medida</b>		
								<b>Sesión</b>		
Línea de Acción	1er. Trimestre		2do. Trimestre		3er. Trimestre		4to. Trimestre		Total Anual	
3.8.1	P	R	P	R	P	R	P	R	P	R
	2				1				3	

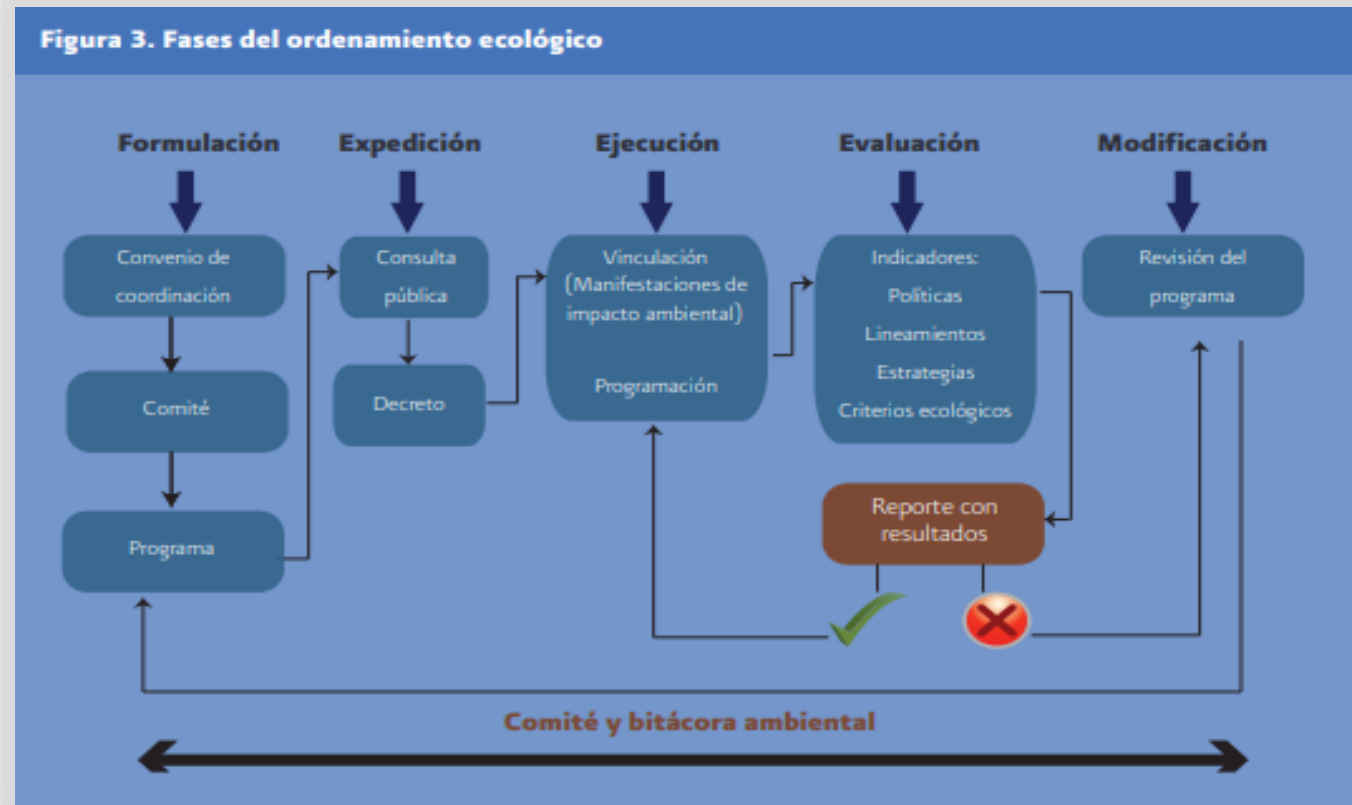


## INDICADOR

PUBLICACIÓN DE UN PLAN DE ORDENAMIENTO ECOLÓGICO ACTUALIZADO PARA EL MUNICIPIO DE MEXICALI



Figura 3. Fases del ordenamiento ecológico







**META 10:** Hombres y mujeres universitarios acceden en igualdad a los conocimientos en materia de medio ambiente dentro de su desarrollo personal y profesional

**Unidad de Medida:** ESTUDIANTE

### Programación anual:

Alineación PMD		1er. Trimestre		2do. Trimestre		3er. Trimestre		4to. Trimestre		Total Anual	
Estrategias	Líneas de Acción	P	R	P	R	P	R	P	R	P	R
4.5	4.5.2	200		400		100		300		1,000	

Porcentaje:

**0%**



### ACCIONES

<b>10.1.- Realizar pláticas medioambientales dirigidas a hombres y mujeres universitarias</b>								<b>Unidad de medida</b>			
								<b>Platica</b>			
Línea de Acción	1er. Trimestre		2do. Trimestre		3er. Trimestre		4to. Trimestre		Total Anual		
4.5.2	P	R	P	R	P	R	P	R	P	R	
	4		8		2		6		20		

<b>10.2.- Aplicar encuestas de opinión respecto a la problemática ambiental</b>								<b>Unidad de medida</b>			
								<b>Encuesta</b>			
Línea de Acción	1er. Trimestre		2do. Trimestre		3er. Trimestre		4to. Trimestre		Total Anual		
4.5.2	P	R	P	R	P	R	P	R	P	R	
	100		150		50		100		400		



## ACCIONES

10.3.- Intervenir en los espacios universitarios							Unidad de medida			
							Escuela			
Línea de Acción	1er. Trimestre		2do. Trimestre		3er. Trimestre		4to. Trimestre		Total Anual	
4.5.2	P	R	P	R	P	R	P	R	P	R
		2		3		1		2		8



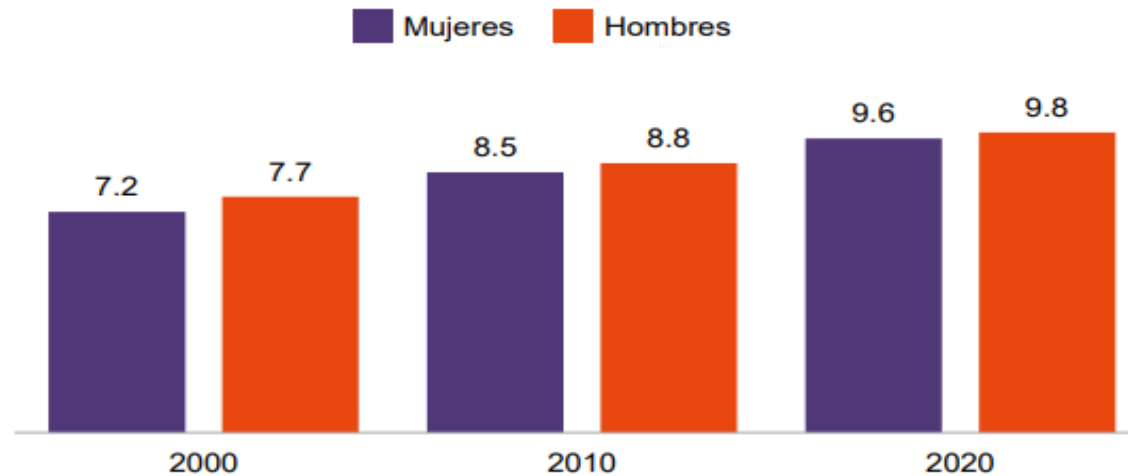
## INDICADOR

PORCENTAJE DE MUJERES Y HOMBRES QUE PARTICIPAN EN LOS CONTENIDOS AMBIENTALES DE LA DPA

**Grado promedio de escolaridad de la población de 15 años y más por sexo, 2000, 2010 y 2020**

Gráfica 3.1

Promedio de años cursados



Fuente: INEGI. Censo de Población y Vivienda, 2000, 2010 y 2020.



**GOBIERNO  
DE MEXICALI**



# 5. Asuntos Generales



**GOBIERNO  
DE MEXICALI**



## 5. Clausura de la sesión

# Gracias





**GOBIERNO  
DE MEXICALI**



**UNIENDO  
ESFUERZOS**  
24 Ayuntamiento

